



4 x 1 = 10

**PAROC HVAC
COMBI ALUCOAT T**

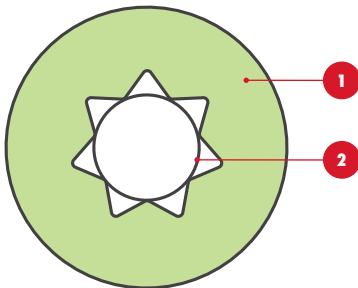
PAROC HVAC COMBI ALUCOAT T

Normalerweise werden zur Dämmung unterschiedlich großer Rohre auch entsprechend unterschiedliche Rohrschalen benötigt. Nicht so mit der PAROC Hvac Combi AluCoat T: Mit dieser Rohrschale können unterschiedliche Rohrdimensionen gedämmt werden. Aufgrund einer sternförmigen Innenseite legt sich die

Rohrschaleninnenseite entweder mit den Spitzen am Rohr an (Bild 1), bzw. werden bei größeren Rohrdurchmessern die innenliegenden Spitzen aus Mineralwolle so zusammengedrückt, dass die Rohrschale komplett am Rohr anliegt (Bild 2). Basis für diese Rohrschale ist unsere bewährte PAROC Hvac Section AluCoat T,

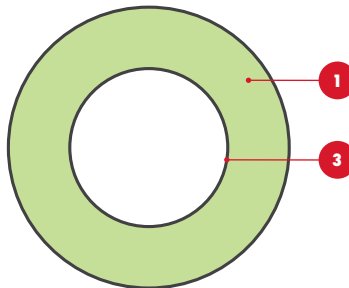
welche neben dem Brandschutz auch alle Anforderungen der thermischen Dämmung von Warm- und Kaltwasserrohrleitungen gemäß EnEV erfüllt. Die Rohrschale kann für die Dämmung von Heizungs- und Brauchwasserleitungen, Solarleitungen und für Rohrleitungen in betriebstechnischen Anlagen genutzt werden.

Bild 1



1 PAROC Hvac Combi AluCoat T 12-18

Bild 2



2 Rohr Ø 12 mm 3 Rohr Ø 18 mm

VORTEILE AUF EINEN BLICK:

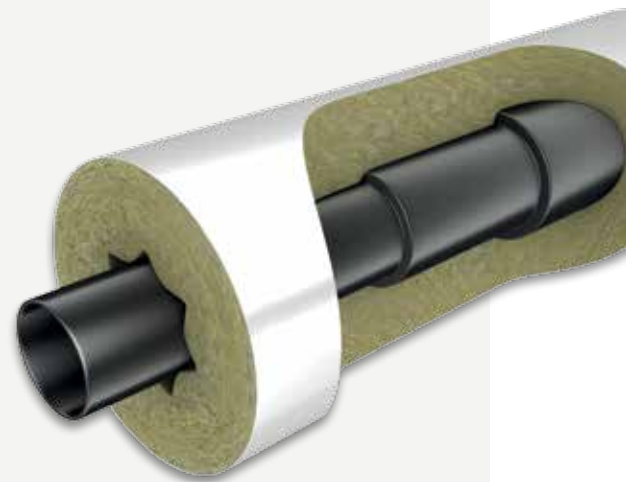
- kosteneffiziente Lagerhaltung und Logistik für Händler und Installateure
- Nur vier Rohrschalen für zehn Rohrdimensionen
- Wärmedämmung und Brandschutz in Einem

Die PAROC Hvac Combi AluCoat T ist eine konzentrische, maßgenaue Steinwolle-Rohrschale mit einer gitternetzverstärkten Aluminiumfolie kaschiert, einer selbstklebenden Überlappung und einseitig geschlitzt. Alle Rohrdimensionen zwischen 12 mm und 48 mm können mit nur 4 Rohrschalengrößen gedämmt werden. Schnelle und einfache Montage: Die Schale wird um das Rohr gelegt, das Schutzpapier auf dem Selbstklebestreifen abgezogen und überlappend mit der Aluminiumfolie verklebt.

Innendurchmesser mm	Dämmdicken mm	Längen mm
12 - 18	20 - 80	1200
22 - 28		
32 - 38		
42 - 48		

TECHNISCHE DATEN:

- Schmelzpunkt > 1000 °C nach DIN 4102-17
- Nichtbrennbar DIN EN 13501-1; A2_{1-s}1,d0
- Obere Anwendungstemperatur ≤ 250 °C
- Die Oberflächentemperatur der Kaschierung ist auf 100 °C zu begrenzen
- Bemessungswert der Wärmeleitfähigkeit nach EnEV bei 40 °C Mitteltemperatur 0,035 W/(mK)
- AS-Qualität nach DIN EN 13468
- Silikonfrei
- CE-Bezeichnungsschlüssel: MW-EN 14303-T8/T9-WS1-MV2



R90-ROHRABSCHOTTUNGEN VON BRENNBAREN UND NICHTBRENNBAREN ROHREN

Die PAROC Hvac Combi AluCoat T kann sowohl für die Wärmedämmung als auch für R90-Rohrabschottungen von brennbaren und nichtbrennbaren Rohren in Massivwänden, Massivdecken und in leichten Trockenbauwänden eingesetzt werden und ist für eine Vielzahl unterschiedlicher Typen und Stärken von Rohrleitungen anwendbar: Konventionelle Kupfer-, Eisen- und Stahlrohre, Edelstahlrohre, Gussrohre und Verbundrohre. Die verschiedenen Lösungen sind in den Allgemeinen bauaufsichtlichen Prüfzeugnissen P-3126/167/14-MPA BS und P-3124/165/14-MPA BS beschrieben.