

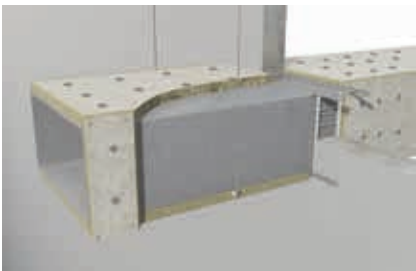
PAROC FIRESAFE SYSTEM

Brandschutz für Klimakanäle und Lüftungsleitungen

DÄMMPLATTEN

PAROC HVAC FIRE SLAB N1

Steinwolle-Dämmplatte einseitig mit Glasvlies natur kaschiert



ANWENDUNG

Einlagige Brandschutzbekleidung EI90 für horizontale und vertikale viereckige Lüftungs- und Klimakanäle in der technischen Gebäudeausrüstung

TECHNISCHE EIGENSCHAFTEN

- Schmelzpunkt > 1000 °C nach DIN 4102-17
- Nichtbrennbar DIN EN 13501-1: A1
- Nennrohddichte 140 kg/m³
- Obere Anwendungsgrenztemperatur ≤ 250 °C, die Oberflächentemperatur der Kaschierung ist auf 80 °C zu begrenzen
- Silikonfrei
- CE-Bezeichnungsschlüssel: MW-EN 14303-T5-ST(+)-250-WS1

Nennwert der Wärmeleitfähigkeit λ nach DIN EN ISO 12667

t	°C	10	50	100	150	200	250
$\lambda_{n,p}$	W/mK	0,040	0,042	0,046	0,052	0,060	0,069

PAROC HVAC FIRE SLAB N1					
	Länge mm	Breite mm	Paket m ²	Großgebäude m ² /Palette	
Dicke mm	60	1200	600	2,88	57,60

BRANDSCHUTZBEKLEIDUNG FÜR VIERECKIGE LÜFTUNGS- UND KLIMAKANÄLE		
Klassifizierung	Dämmstärke in mm	Übereinstimmung Austria
EI90 (h _o , v _e o ↔ i)	60	IBS-Klassifizierungsbericht Nr. 13022713, Rev 3 entsprechend EN13501-1

VERARBEITUNGSHINWEISE

HINWEISE VIERECKIGE LÜFTUNGS- UND KLIMAKANÄLE

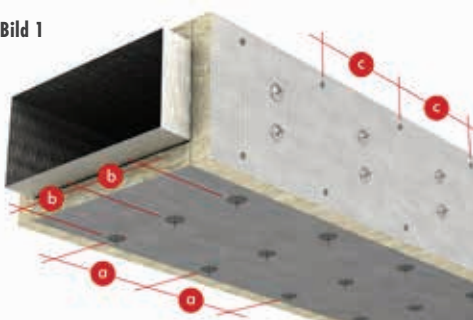
- Maximalabmessungen 1250x1000 mm
- Maximalabstand zwischen den Abhängungen 1250 mm
- Abhängung durch Gewindestangen Zugspannung ≤ 6 N/mm² inkl. Montageschienen 30 x 30 x 3 mm
- Schubspannung Schrauben Festigkeitsklasse 4.6 nach EN ISO 989-1 ≤ 10 N/mm²
- Montage von Winkeleisen 30 x 30 x 3 mm im Abschottungsbereich

Bild 1

a = max 250 mm
b = max 300 mm
c = max 200 mm



PAROC Comfort Tape W



HINWEISE PLATTENMONTAGE

- Plattenzuschnitte inkl. Übermaß
- Montage der Platten mittels Schweißpins und Spiralschrauben (siehe Bild 1)
- Ausklinkung Flanschbereich, Isolierdicke mind. 30 mm (siehe Bild 2)
- Ringspalt max. 50 mm breit mit PAROC Steinwolle ausstopfen, verschließen und versiegeln mit feuerfesten Polymerdichtstoff Schichtstärke ≥ 5 mm, umlaufend 100 mm breit

Bild 2



DÄMMMATTEN



PAROC HVAC FIRE MAT ALUOCOAT

Steinwolle-Dämmmatte mit Drahtfadenversteppung auf verzinktem Drahtgeflecht, einseitig mit einer gitternetzverstärkten zwischenliegenden Aluminiumfolie kaschiert

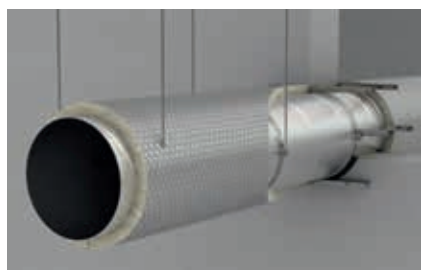


ANWENDUNG

Einlagige Brandschutzbekleidung EI90 für horizontale runde Klimakanäle und Lüftungsrohre in der technischen Gebäudeausrüstung

TECHNISCHE EIGENSCHAFTEN

- Schmelzpunkt > 1000 °C nach DIN 4102-17
- Nichtbrennbar nach DIN EN13501-1: A1
- Nennrohddichte $\geq 80 \text{ kg/m}^3$
- Obere Anwendungstemperatur $\leq 640 \text{ °C}$, die Oberflächentemperatur der Kaschierung ist auf 100 °C zu begrenzen
- Silikonfrei
- CE-Bezeichnungsschlüssel: MW-EN 14303-T2-ST(+)-640-WS1-CL10



Nennwert der Wärmeleitfähigkeit λ nach DIN EN ISO 12667

t	°C	50	100	200	300
$\lambda_{\text{M,P}}$	W/mK	0,040	0,046	0,064	0,089

PAROC HVAC FIRE MAT ALUOCOAT					
	Länge mm	Breite mm	Paket m ²	Großgebände m ² /Palette	
Dicke mm	80	3500	500	3,50	73,50

BRANDSCHUTZBEKLEIDUNG FÜR RUNDE KLIMAKANÄLE UND LÜFTUNGSROHRE		
Klassifizierung	Dämmstärke (mm)	Übereinstimmung Austria
EI90 (h _o o ↔ i)	80	IBS-Klassifizierungsbericht Nr. 13022713, Rev 3 entsprechend EN13501-1

VERARBEITUNGSHINWEISE

HINWEISE RUNDE KLIMAKANÄLE UND LÜFTUNGSROHRE

- Maximaldurchmesser 1000 mm
- Maximalabstand zwischen den Abhängungen 1300 mm
- Abhängung durch Gewindestangen Zugspannung $\leq 6 \text{ N/mm}^2$
- Schubspannung Schrauben Festigkeitsklasse 4.6 nach EN ISO 989-1 $\leq 10 \text{ N/mm}^2$
- Montage von Winkeleisen 30x30x3 mm im Abschottungsbereich (siehe Bild 3)

Bild 3



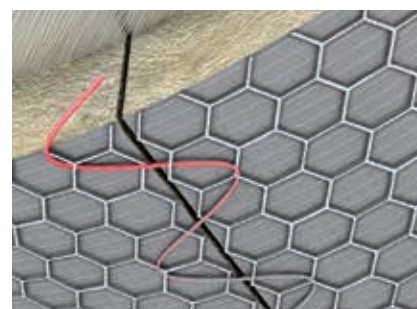
PAROC AluCoat Tape



HINWEISE MATTENMONTAGE

- Längs- und Querstöße mittels verzinkten Draht verbinden (siehe Bild 4)
- Ringspalt max. 40 mm breit mit PAROC Steinwolle ausstopfen, verschließen und versiegeln mit feuerfesten Polymerdichtstoff Schichtstärke $\geq 5 \text{ mm}$, umlaufend 100 mm breit

Bild 4



Paroc ist einer der führenden Hersteller von energieeffizienten und nichtbrennbaren Dämmstofflösungen in Europa. In seiner 80-jährigen Firmengeschichte hat Paroc einen ausgezeichneten Ruf aufgrund von Produktqualität, technischer Kompetenz und Nachhaltigkeit bei Bauunternehmen, Architekten, Verarbeitern, Händlern und Betreibern von Industrieanlagen erworben. Eckpfeiler der Unternehmensstrategie sind Kundenorientierung, Mitarbeiterzufriedenheit, ständige Innovation, profitables Wachstum und nachhaltige Entwicklung. Unsere Produktpalette umfasst den Hochbau, die technische Isolierung, den Schiffbau und Akustik-Produkte. Die Produkte werden in Finnland, Schweden, Litauen, Polen und Russland hergestellt. Paroc unterhält Vertriebsniederlassungen in 14 Ländern Europas.



HOCHBAU

verfügt über ein breites Produktsortiment und bietet Lösungen für alle traditionellen Anwendungsbereiche. PAROC Hochbau-Produkte kommen hauptsächlich im Bereich Wärme-, Brand- und Schallschutz für Außenwände, Dächer, Böden, Fundamente, Zwischenböden und Innenausbau zum Einsatz.



AKUSTIK

umfasst ein breites Sortiment an schallabsorbierenden Decken und Wandtäfelungen für die Optimierung der Raumakustik sowie Produkte für die industrielle Schalldämmung.



TECHNISCHE ISOLIERUNGEN

werden im Bereich Wärme-, Brand- und Schallschutz in der Gebäudetechnik, in Industrieanlagen und Rohrleitungen sowie im Schiffbau eingesetzt.



GEWÄHRLEISTUNGS AUSSCHLUSS

Die Angaben in dieser Broschüre stellen eine abschließende Beschreibung der Beschaffenheit des Produktes und seiner technischen Eigenschaften dar und sind ab Datum der Veröffentlichung gültig, bis die Broschüre durch eine aktuellere digitale oder Druckversion ersetzt wird. Die Übernahme einer Garantie ist damit jedoch nicht verbunden. Sofern das Produkt in einem Anwendungsgebiet, das in dieser Broschüre nicht vorgesehen ist, zum Einsatz kommt, können wir für seine Eignung für diesen Einsatzbereich keine Gewähr übernehmen, es sei denn, die Eignung wurde von uns auf Nachfrage ausdrücklich bestätigt. Änderungen und Anpassungen aufgrund ständiger Weiterentwicklung unserer Produkte bleiben vorbehalten.

04.2018
© Paroc Group 2018
TIAT042018



PAROC GMBH

Heidenkampsweg 51
D-20097 Hamburg
Tel.: +49 40 88 30 76 - 0
Fax: +49 40 88 30 76 - 199
E-mail: info@paroc.de
www.paroc.de