

## PAROC Pyrotech Slab 160

Brandschutzplatte für Weichschottkonstruktionen



# PAROC Pyrotech Slab 160

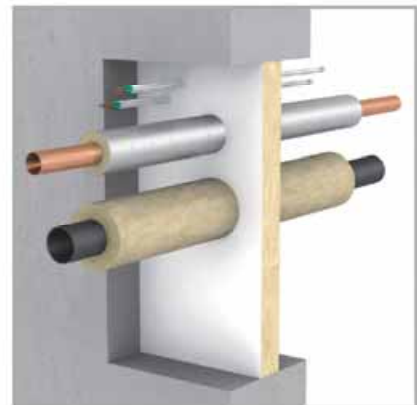
## Brandschutzplatte für Weichschottkonstruktionen

Steinwolle-Dämmstoffe und Brandschutzsysteme machen unseren Alltag sicherer. Das Ziel des globalen Brandschutzes ist das Leben der sich in Gebäuden befindenden Menschen sowie der Rettungskräfte im Brandfall zu schützen. Ferner sollen jegliche Art von Sachschäden vermieden, die Unterbrechung des Geschäftsbetriebes verhindert und die Umwelt vor Emissionen gefährlicher Substanzen geschützt werden.

Seit 2010 hat die europäische Norm EN 1366-3 für brandsichere Kabel- und Rohrdurchführungen durch Wände und Decken Gültigkeit. Daher werden für die brandbeständige Abdichtung haustechnischer Leitungen in Wand- und Deckendurchbrüchen Platten-Abschottungssysteme angewandt.

PAROC Pyrotech Slab 160 erfüllt diese Anforderungen und wird der Feuerwiderstandsklasse Euroclass A1 nach DIN EN 13501-1 zugewiesen. Neben der Nichtbrennbarkeit erzeugt die Brandschutzplatte keine Rauch- und Giftgase und bildet auch keine entflammaren Schmelztropfen.

Unser Bestreben ist es, den ständig steigenden Anforderungen moderner Umweltpolitik gerecht zu werden und den Energieverbrauch dauerhaft zu senken. Paroc Steinwolle-Dämmstoffe erfüllen die Qualitätsstandards der EUCB und entsprechen den strengen Kontrollkriterien der RAL-Gütegemeinschaft Mineralwolle e.V.



sowie verschiedenen Umwelt-, Gesundheits- und Sicherheitskriterien und sind gefahrlos einsetzbar.

Mit der CE-Kennzeichnung werden weitere Anforderungen und Normen der Europäischen Union erfüllt.

Weitere Informationen finden Sie auf:  
[www.paroc.de](http://www.paroc.de)







## PAROC Pyrotech Slab 160

### Kurzbeschreibung

Steinwolle Dämmplatte geeignet als Basisdämmplatte für Weichschottsysteme mit einer externen Brandschutzbeschichtung

### Anwendung

Brandschutz als Kombiabschottung in Massivwänden und -decken von Kabeln und nichtbrennbaren Rohrleitungen

### Technische Eigenschaften

Nennrohddichte 160 kg/m<sup>3</sup>  
 Maximale Anwendungsgrenztemperatur 250 °C

Die Klassifizierungstemperatur für unkaschierte Steinwolleprodukte beträgt ca. 660 °C. Bei Temperaturen ab 250 °C tritt eine Verflüchtigung des Bindemittels auf. Die Dämmeigenschaften werden dadurch nicht beeinträchtigt, jedoch aber die Druckfestigkeit. Paroc-Steinwolleprodukte haben einen Schmelzpunkt > 1000 °C nach DIN 4102-17.

Frei von lackbenetzungsstörenden Substanzen: Silikonfrei

### Abmessungen

Breite x Länge	Dämmdicke
600x1000 mm / 1200	50 mm
600x1000 mm / 1200	60 mm
600x1000 mm / 1200	80 mm

### Verpackung

Verpackung	Plastik
Verpackung, auf Anfrage	Palette

### Brandklasse

<b>Brandverhalten/Euroclass</b>	<b>entsprechend</b>
A1	EN 13501-1, DIN 4102-17

### Dokument für Brandklassifizierung

Allgemeine bauaufsichtliche Zulassung Nr. Z-56.421-953

### Feuchtigkeit

<b>Hydrophobierung</b>	<b>entsprechend</b>
Wasseraufnahme < 1 kg/m <sup>2</sup>	DIN EN 1609

Bei Verwendung als S 30/60/90-Weichschott ist eine allgemeine bauaufsichtliche Zulassung (abZ) des jeweiligen Systemanbieters erforderlich.

**Paroc Group Oy Ab** ist einer der führenden Hersteller von Mineralwolle-Produkten und Systemlösungen in Europa. Das Sortiment von PAROC® Steinwolle-Produkten beinhaltet die Anwendungsgebiete: Hochbau, Technische Isolierungen, Schiffbau, Sandwich-Elemente und Akustik-Produkte. Paroc unterhält Produktionsstätten in Finnland, Schweden, Litauen und Polen sowie Verkaufsbüros und Repräsentanzen in 13 Ländern Europas.



**Hochbau** verfügt über ein breites Produktsortiment und bietet Lösungen für alle traditionellen Anwendungsbereiche. PAROC® Hochbau-Produkte kommen hauptsächlich im Bereich Wärme-, Brand- und Schallschutz für Außenwände, Dächer, Böden, Fundamente, Zwischenböden und Innenausbau zum Einsatz.



**Technische Isolierungen** werden im Bereich Wärme-, Brand- und Schallschutz in der Gebäudetechnik, in Industrieanlagen und Rohrleitungen sowie im Schiffbau eingesetzt.



**PAROC Fire Proof Panels®** sind Sandwich-Elemente mit Deckschalen aus Stahl und einem Kern aus Steinwolle. Im Industrie- und Gewerbebau eignen sich die Elemente als wirtschaftliche Lösung für Außenwände, Innenwände und Decken.

Die Angaben in dieser Broschüre stellen eine abschließende Beschreibung der Beschaffenheit des Produktes und seiner technischen Eigenschaften dar. Die Übernahme einer Garantie ist damit jedoch nicht verbunden. Sofern das Produkt in einem Anwendungsgebiet, das in dieser Broschüre nicht vorgesehen ist, zum Einsatz kommt, können wir für seine Eignung für diesen Einsatzbereich keine Gewähr übernehmen, es sei denn, die Eignung wurde von uns auf Nachfrage ausdrücklich bestätigt. Änderungen und Anpassungen aufgrund ständiger Weiterentwicklung unserer Produkte bleiben vorbehalten.

PAROC ist eine eingetragene Schutzmarke der Paroc Oy Ab.

© Paroc Group 2012.



**PAROC GMBH**

Heidenkampsweg 51  
D-20097 Hamburg  
Tel.: +49 40 88 30 76 - 0  
Fax. +49 40 88 30 76 - 199  
technische.isolierung@paroc.com  
www.paroc.de