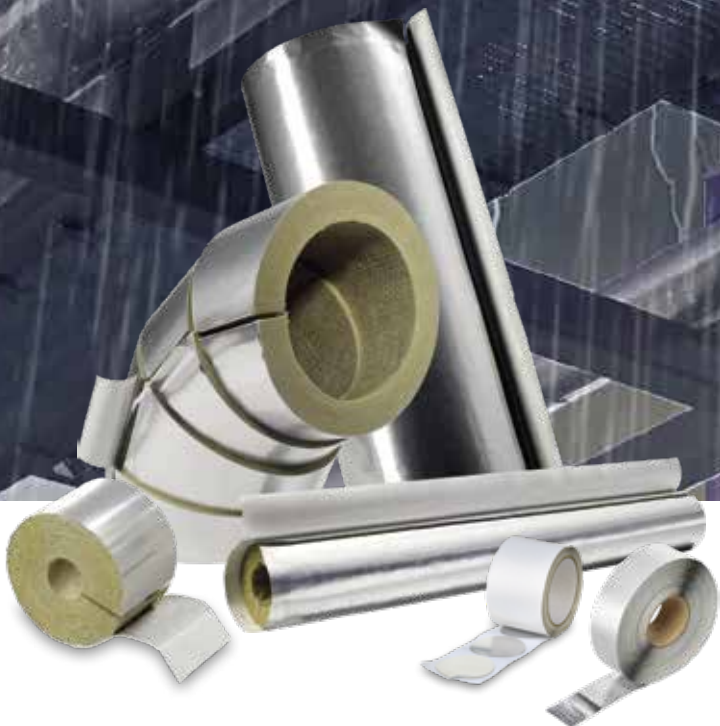


UNVERZICHTBAR FÜR DIE WÄRMEDÄMMUNG IM AUSSENBEREICH

PAROC CLAD-SYSTEM,
DAS WASSERUNDURCHLÄSSIGE DÄMMSYSTEM

DIE ALTERNATIVE ZUM BLECH:

- keine Vorarbeiten notwendig
- schnelle Montage
- einfache Umsetzung
- wirtschaftlich
- verfügbar
- geprüfte Sicherheit



PAROC[®]

PAROC CLAD-SYSTEM, DAS WASSERUNDURCHLÄSSIGE DÄMMSYSTEM

UV-BESTÄNDIG, WASSERUNDURCHLÄSSIG NACH ASTM F1249, SALZWASSERRESISTENT

Heutzutage sind Dämmsysteme gefragt, die ökonomisch nachhaltig, effektiv in ihrer Wirksamkeit, nicht zeitintensiv in der Montage sind und eine große Bandbreite an Einsatzmöglichkeiten bieten.

Das PAROC Clad-System dämmt effektiv Rohrleitungen und Lüftungssysteme schnell, sicher und nachhaltig mit einer speziellen, für den Außenbereich hoch belastbaren Mehrschicht-Verbundfolie. Sie schützt die PAROC Steinwolle sicher vor Feuchtigkeit, Umweltbelastungen sowie chemischen Substanzen.

Dank der hohen Temperaturbeständigkeit unserer Pro (Industrie) Produkte aus Mineralwolle, denen das Clad-System als Basisdämmstoff dient, werden Medientemperaturen bis zu 680°C kompensiert. Damit bietet es Schutz vor Temperaturverlusten, unter anderem bei Wechseltemperaturanlagen (Change-Over-Systeme) oder Dampfleitungen.

UMFANGREICHE PRÜFBERICHTE VERFÜGBAR

Um das Anwendungsspektrum zu vergrößern - besonders bei industriellen Anwendungen - wurden spezielle Prüfungen der Clad-Folie unternommen. Das sind beispielsweise die Unbedenklichkeit bei Anwendungen in der Lebensmittelindustrie (Lebensmittelkontaktanwendungen gemäß EC 1935/2004, EU 10/2011, EC 2023/2006 sowie der Deutschen Lebensmittel- und Bedarfs-

gegenstände- und Futtermittelgesetzbuch – LFGB). Zudem ist die Clad-Oberfläche strukturlos, leicht zu reinigen und bietet bei chemischer Desinfektion keinen Nährboden für Bakterien (Resistenz gegenüber chemischen Substanzen liegt vor), damit ist der Einsatz in Labor- und Reinräumen bedenkenlos möglich.

Das PAROC Clad-System kann zudem in Offshore-Bereichen eingesetzt werden, da Nachweise über Salzluf- und Salzwasserbeständigkeit vorliegen, hinzu kommt eine Prüfung der Durchstoßfestigkeit nach DIN EN 14 477. Sollte das Clad-System durch Vögel (sog. „Bird-picking“) beeinträchtigt werden, bietet es durch ein robustes Basismaterial ausreichenden Schutz.

Ein weiterer großer Vorteil bietet die Clad-Oberfläche im Bereich des wärmetechnischen Oberflächenschutzes, so können durch einen höheren Emissionsgrad (ϵ 0,65) der Clad-Folie Dämmdicken vermindert werden, wobei in Verbindung mit metallischen Ummantelungen (niedriger Emissionsgrad) rechnerisch höhere Dämmdicken notwendig wären.



PAROC CLAD-SYSTEM

PAROC PRO LAMELLA MAT CLAD

Steinwolle-Lamellenmatte mit einer UV-resistenten, glasfaserverstärkten Aluminiumbeschichtung



Video PAROC Clad-System

Dicke mm	Länge mm	Breite* mm	Paket m ²	Großgebinde m ² /Palette
20	10000	1000	10,00	250,00
30	8000	1000	8,00	200,00
40	6000	1000	6,00	150,00
50	5000	1000	5,00	125,00
60	4000	1000	4,00	100,00
70	2400	1000	**	40,80
80	2400	1000	**	36,00
100	2400	1000	**	28,80

* weitere Abmessungen auf Anfrage ** Auslieferung - Zuschnitt liegend auf Paletten

PAROC PRO SECTION 140 CLAD T

Steinwolle-Rohrschale mit einer UV-resistenten, glasfaserverstärkten Aluminiumbeschichtung



Montage-Video

Innendurchmesser Ø mm	Dämmdicken/mm
18- 457	20 - 120

PAROC PRO COMBI 140 CLAD T

Steinwolle-Rohrschale passend für unterschiedliche Rohrdurchmesser mit einer UV-resistenten, glasfaserverstärkten Aluminiumbeschichtung



Montage-Video

Durchmesser in mm	Dämmdicken/mm		
	30	40	50
	Lfm/VPE	Lfm/VPE	Lfm/VPE
12 - 18	33,6	14,4	8,4
22 - 28	24,0	10,8	8,4
32 - 38	18,0	8,4	6,0
42 - 48	14,4	8,4	6,0

PAROC CLAD TAPE

Klebeband aus Butylkautschuk



Länge mm	Breite mm	Anzahl Rollen/Karton
10000	30	20
10000	50	12
10000	75	8
10000	100	6

PAROC CLAD DOTS

Runde vorkonfektionierte Tapes zur Abdeckung von Schweißpins (Clad-Folie)



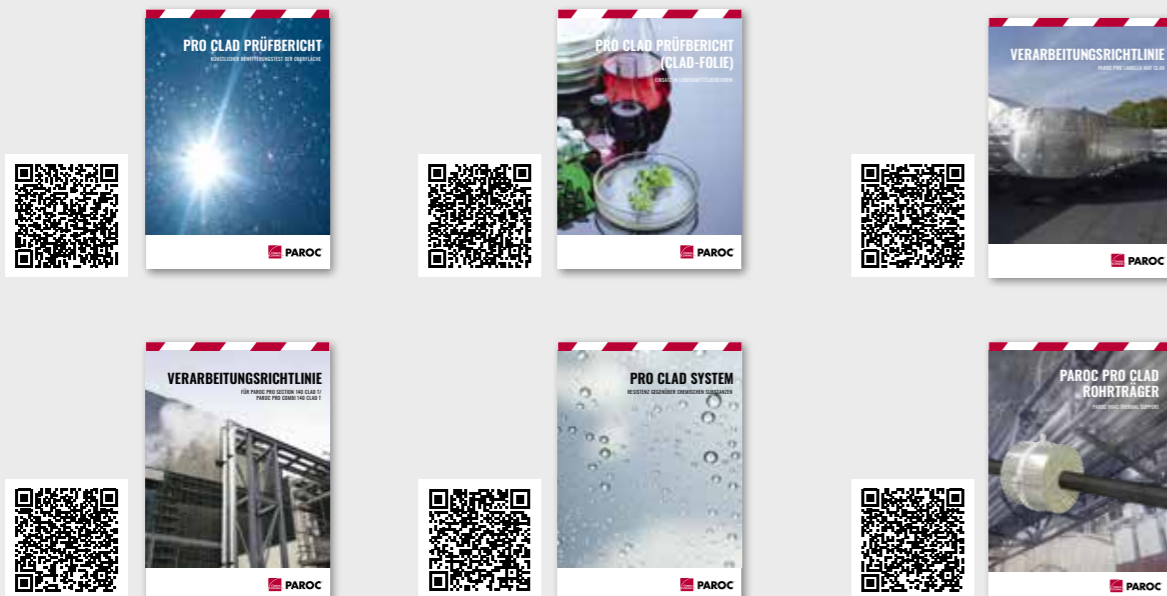
Ø mm	Stück/Rolle	Anzahl Rollen/Karton
90	100	6

PAROC HVAC THERMAL SUPPORT

Rohrträger



Weitere Nachweise und Montageanleitungen stehen unter
<https://www.paroc.de/tools-and-documents/paroc-brochures> zum Download zur Verfügung:



DER EINSATZ VON PAROC ROHRTRÄGERN BIETET VIELE VORTEILE:

- **ENERGIEEFFIZIENTE DÄMMUNG**

Mit PAROC Rohrträgern können Rohrleitungen mit ausreichend Platz für eine optimale Dämmung installiert werden.

- **MINIMIERUNG VON WÄRMEBRÜCKEN**

Die Verwendung von PAROC Rohrträgern trägt zu einer verbesserten Energieeffizienz und Wärmedämmung bei; Wärmebrücken werden vermieden.

- **REDUZIERT DAS RISIKO VON LEGIONELLENBILDUNG**

PAROC Rohrträger reduzieren Temperaturschwankungen in den Rohren und damit das Risiko von Legionellenbildung in stehendem Leitungswasser.

- **MINIMIERUNG VON KONDENSATBILDUNG**

Eine nahtlose Dämmung mit dampfdichter, durchgehender Materialoberfläche und stabile Klebeverbindungen verhindern die Bildung von Kondensat.

- **SCHALLABSORBIEREND**

PAROC Rohrträger dämpfen Geräusche und Vibrationen, wenn die Aufhängung nicht direkt am Rohr angebracht wird.

- **REDUZIERTER AUFWAND**

PAROC Rohrträger haben eine lange Lebensdauer und sind bei ordnungsgemäßer Montage wartungsfrei.

- **SCHNELLE UND EINFACHE MONTAGE**

Kein Zuschnitt erforderlich (vorkonfektionierte Passtücke)

- **SICHERE MONTAGE**

Die robuste Clad Folie verhindert Oberflächenbeschädigungen bei Verschluss der Halterungen.

- **KOMPATIBEL ZU GÄNGIGEN AUFHÄNGUNGEN**

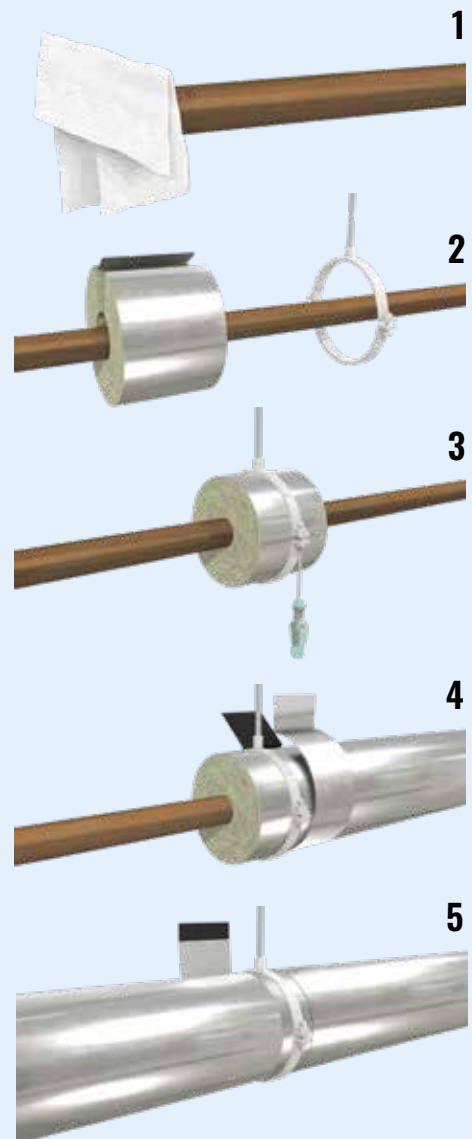
Herstellerunabhängige Auswahl der Halterungen, da im Lieferumfang nicht enthalten.

- **NICHT BRENNBAR**

PAROC Steinwolle ist nicht brennbar (Rohrträger A2L-s1, d0 gemäß DIN EN 13501) und trägt zu keinerlei Brandlasterhöhung bei.

- **FEUCHTIGKEITS- UND WASSERABWEISEND**

PAROC Steinwolle ist hydrophobiert und entspricht u. a. den höchsten Anforderungen hinsichtlich wasserabweisender Eigenschaften.



Gewährleistungsausschluss

Die Angaben in dieser Broschüre stellen eine abschließende Beschreibung der Beschaffenheit des Produktes bzw. seiner technischen Eigenschaften dar und sind ab Datum der Veröffentlichung gültig bis die Broschüre durch eine aktuellere Version, digital oder in Druckform ersetzt wird. Die Übernahme einer Garantie ist damit jedoch nicht verbunden. Sofern das Produkt in einem Anwendungsgebiet, das in dieser Broschüre nicht vorgesehen ist, zum Einsatz kommt, können wir für seine Eignung für diesen Einsatzbereich keine Gewähr übernehmen, es sei denn, die Eignung wurde von uns auf Nachfrage ausdrücklich bestätigt. Änderungen und Anpassungen aufgrund ständiger Weiterentwicklung unserer Produkte bleiben vorbehalten.